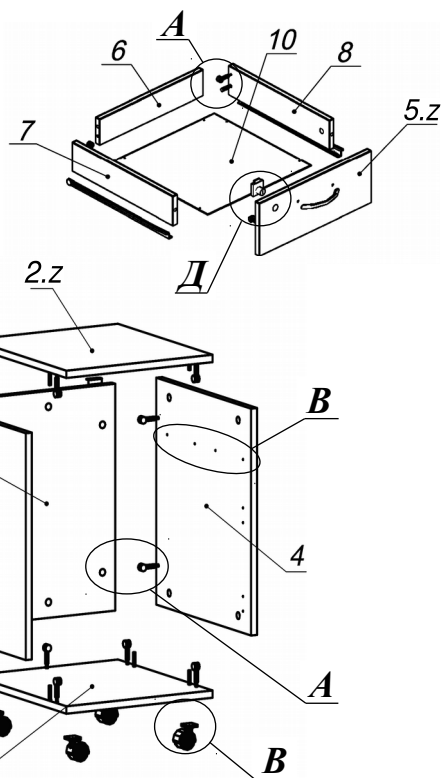
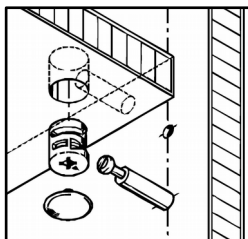
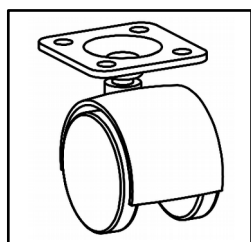


Схема сборки

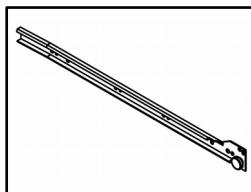
Вид А



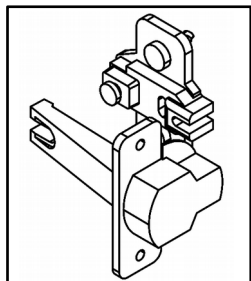
Вид Б



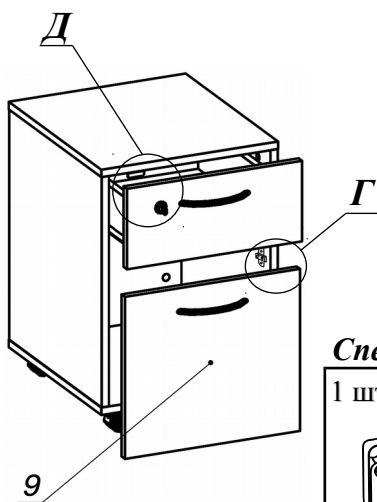
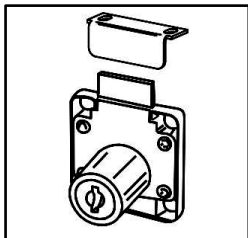
Вид В



Вид Г



Вид Д



Спецификация расхода фурнитуры

1 шт. Замок накладной СТАНДАРТ	1 шт. Ответная планка к замку СТАНДАРТ	4 шт. Демпфер d-10	2 шт. Ответная планка к внутр. и нар. петле ДСП СТАНДАРТ
2 шт. Петля нар. ДСП СТАНДАРТ	1 КОМПЛ. Направляющие роликовые L=400	4 шт. Винт М4х20/с бурт.	2 шт. Саморез d3,0x13/потайной
4 шт. Саморез d3,5x20/потайной	6 шт. Саморез d3,5x25/потайной	32 шт. Саморез d4,0x16/потайной	18 шт. Стяжка MiniFix - ДЮБЕЛЬ - 34
18 шт. Стяжка MiniFix - ЗАГЛУШКА (пласт.)	18 шт. Стяжка MiniFix - ЭКСЦЕНТРИК - 16/d15/без покр.	10 шт. Шкант d6x30/бук	4 шт. Опора рол. Tandema-Mini/h52
2 шт. Ручка "Сенс"			

Спецификация по деталям

Поз.	Кол., шт.	Название	h, мм	Размер габ., мм x мм
1	1	Дно	16	440 x 392
2.Z	1	Крышка	16	440 x 392
3	1	Бок лв.	16	492 x 440
4	1	Бок пр.	16	492 x 440
5.Z	1	Фасад 1	16	172 x 388
6	1	Задняя стенка ящика	16	300 x 96
7	1	Боковины ящика	16	400 x 96
8	1	Боковины ящика	16	400 x 96
10	1	Дно ящика	3	330 x 404
9	1	Дверь	16	346 x 388
11	1	3.стенка	16	492 x 358