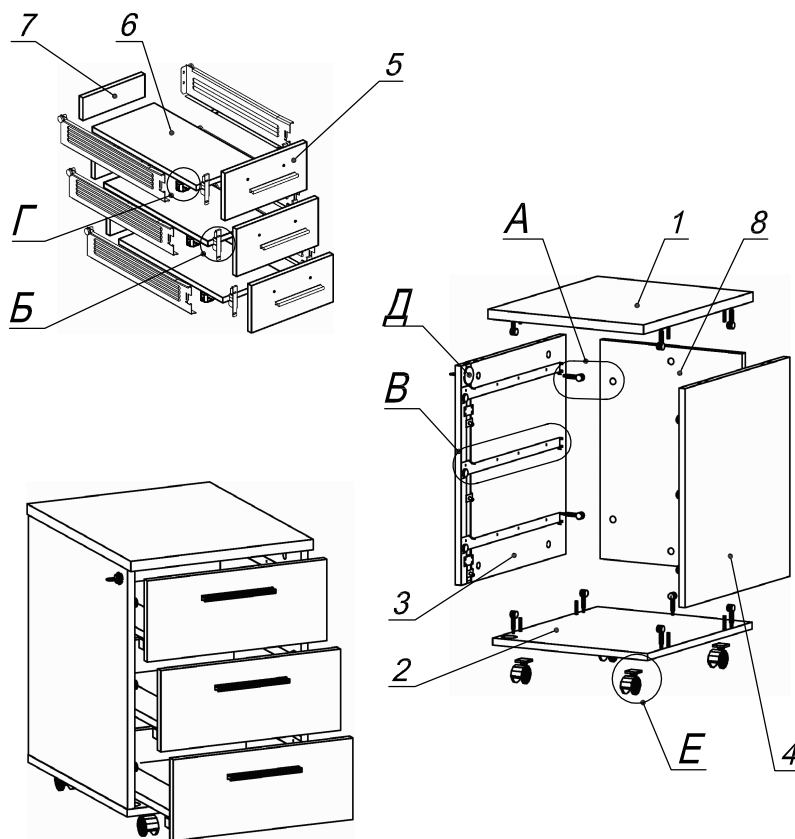
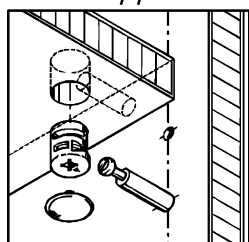




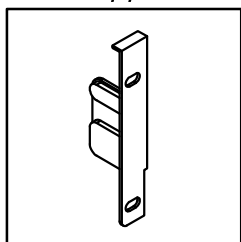
Схема сборки



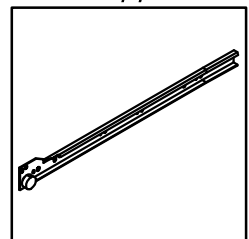
Вид А



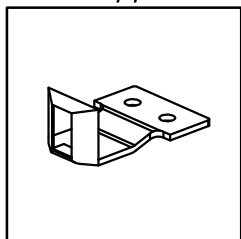
Вид Б



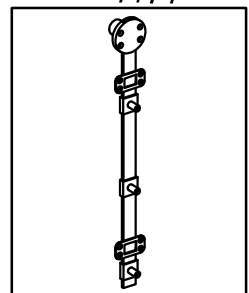
Вид В



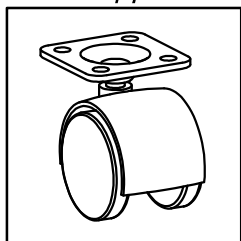
Вид Г



Вид Д



Вид Е



Спецификация расхода фурнитуры

3 шт. Стопор штифтовой для ц.з. L=8	1 шт. Замок центральный SISO X-851 L=500	3 шт. Защелка для центрального замка (Sambox)	6 шт. Демпфер двери
6 шт. Направляющие Sambox СТЯЖКА 86	3 компл. Направляющие Sambox 86x450	14 шт. Стяжка MiniFix - ЭКСЦЕНТРИК - 16/d15/без покр.	14 шт. Стяжка MiniFix - ДЮБЕЛЬ - 34
14 шт. Стяжка MiniFix - ЗАГЛУШКА (пласт.)	16 шт. Саморез d3,0x13/потайной	42 шт. Саморез d3,5x16/потайной	40 шт. Саморез d4,0x16/потайной
8 шт. Шкант d6x30/бук	4 шт. Опора рол. Tandema-Mini/h52	6 шт. Винт M4x20/с бурт.	3 шт. Ручка "UA03" СТАНДАРТ L128 (алюм.)

Спецификация по деталям

Поз.	Кол., шт.	Название	h, мм	Размер габ., мм x мм
1	1	Крышка	22	410 x 500
2	1	Дно	16	478 x 408
3	1	Бок лв.	16	508 x 478
4	1	Бок пр.	16	508 x 478
5	3	Фасад ящика	16	404 x 172
6	3	Дно ящика	16	448 x 342
7	3	Задняя ст. ящика	16	70 x 342
8	1	З/стенка	16	508 x 374